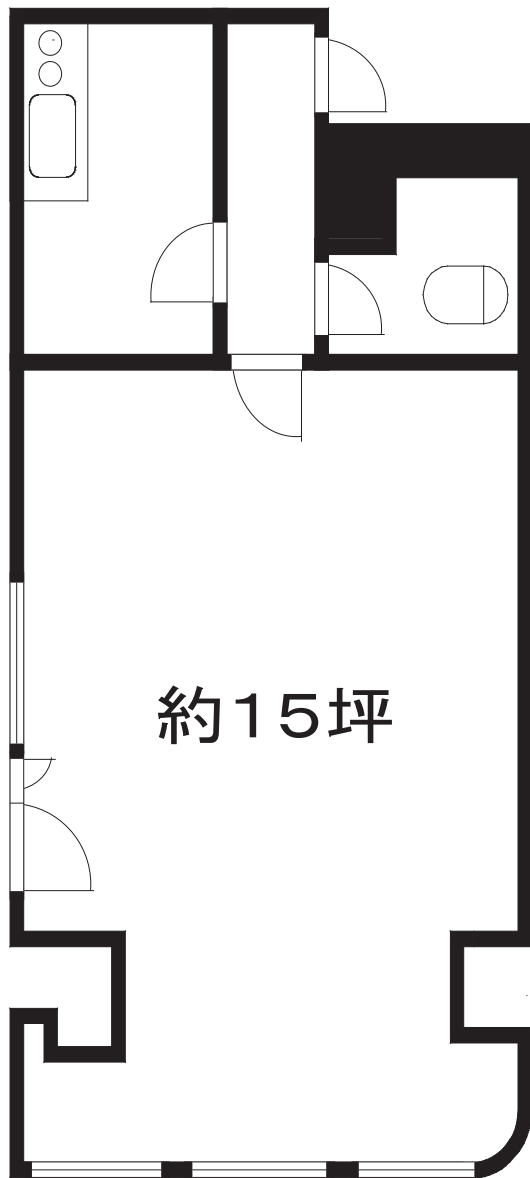


ロイヤルハイツ宏和Ⅱ 事務所



※現状と異なる場合は現状優先とします。

所在地	大阪市東成区玉津2-10-22
築・構造	平成2年 鉄筋コンクリート造 6階建
交通	各線 鶴橋駅8分 各線 玉造駅8分
間取り	事務所・店舗
設備	EV、専用炊事場・専用トイレ・駐車場・駐輪場・インターネット設備

ウエスト建物管理 TEL 06-6636-7788 FAX 06-6636-5024